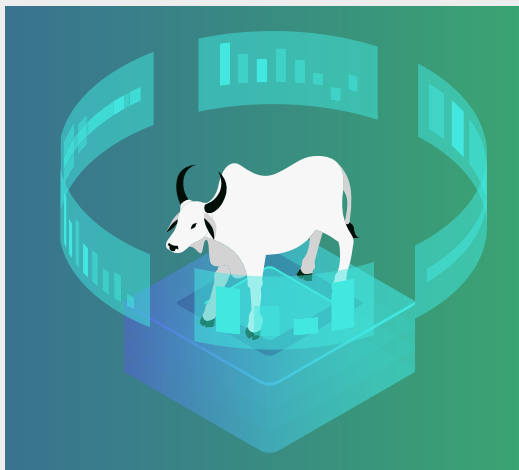


Como ter um
**controle preciso do
ganho de peso**
do seu rebanho



Como ter um controle preciso do ganho de peso do seu rebanho?



Ter um controle preciso do ganho de peso de seus animais é **o cerne de uma gestão assertiva para qualquer fazenda de gado de corte**. A partir dessa métrica, você será capaz de:

- Identificar quais **fornecedores** estão entregando animais com boa performance de ganho de peso e quais estão entregando animais com performance ruim, melhorando assim seu investimento (e seu retorno financeiro) em novos animais;
- Saber se a **dieta** fornecida para seu rebanho está sendo vantajosa ou não, se é necessária um rotacionamento de pastagem;
- Se é necessário **suplementar** a dieta de alguns animais (e saber rapidamente se a suplementação está fazendo efeito ou não, evitando assim desperdícios);
- Se seria vantajoso **antecipar o abate** de um animal, comparando-se os custos de mantê-lo em sua propriedade com o valor de venda dele;
- Qual é o **valor de venda** de seu rebanho, ou de alguns animais. Dessa forma você pode saber a quantidade de arrobas presentes em sua fazenda, e quanto está valendo seu rebanho;
- Se você **tem mais de uma raça de gado** em sua fazenda, você pode saber qual está tendo uma **melhor performance**, e aumentar os investimentos nessa raça em específico.

Ou seja, controlando o ganho de peso de seu rebanho de uma forma precisa, você passa a ter uma série de oportunidades de otimizar investimentos e reduzir custos desnecessários, tornando sua fazenda **mais produtiva** e **mais lucrativa**.

É um trabalho fácil?

Não, mas também não é nenhum bicho de sete cabeças.

É necessário investimentos para que isso aconteça?

Sim, mas são investimentos que, com toda a certeza, darão retorno.

Os resultados são imediatos?

Os primeiros resultados são vistos logo nos primeiros ciclos de seu rebanho, mas eles serão maiores a cada ciclo.



Mas, e como eu faço esse controle?

O primeiro passo que você deve tomar para ter um controle eficiente do ganho de peso de seu rebanho é identificar **individualmente** cada animal. Você pode estar se perguntando “*mas por que individualmente? Não basta eu identificar meu rebanho?*” E nós da JetBov respondemos com este comparativo com alguns exemplos do porquê você deve considerar seriamente identificar seu animal individualmente:

EVENTO	IDENTIFICAÇÃO INDIVIDUAL	IDENTIFICAÇÃO POR LOTE
Pesagem	Você é capaz de saber qual é o GMD (<i>Ganho Médio Diário</i>) de cada animal, e identificar quais são os animais que precisam de alguma intervenção - abate antecipado, mudança de dieta, suplementação, análise veterinária, etc.	Você terá que contar “com seu olho” para identificar quais são os animais que não estão ganhando peso. Além disso, poderá pesar o mesmo animal duas vezes por engano, o que trará um resultado final sem precisão.
Morte acidental ou roubo de um animal	Você saberá qual animal morreu em uma situação inesperada (picada de cobra, raio, buraco, etc.) ou foi roubado, e poderá calcular o tamanho de seu prejuízo.	Você não saberá o valor preciso que aquela perda representa para sua propriedade, e isso pode fazer com que você tome decisões financeiras equivocadas à médio/longo prazo.
Desempenho de matrizes	Você saberá precisamente quais serão as vacas que estão com uma boa taxa de prenhez e quais não estão com o desempenho dentro do esperado.	Se houverem vacas com baixo desempenho em seu rebanho, você terá animais que estarão consumindo recursos de sua fazenda e não dando retorno, ou seja, terá prejuízos.
Doenças e vacinações	Você terá muito mais facilidade em identificar qual animal já foi vacinado ou qual é o animal correto que precisa ser tratado em caso de doenças, evitando desperdícios e tornando os cuidados sanitários de sua fazenda muito mais eficientes.	Há chances de um mesmo animal receber uma vacina duas vezes (e outro animal não receber a vacina), ou o animal errado receber o medicamento que deveria ser destinado a outro.

Temos outro material em nossos conteúdos, onde mostramos quais são os melhores métodos de identificação para seu rebanho e como aplicá-los da forma correta. Vale a leitura!

E com meu rebanho identificado individualmente, qual é a melhor forma de coletar os dados de ganho de peso?

1. A frequência da pesagem


Muitos pecuaristas pesam seu rebanho apenas duas vezes: uma vez na entrada do animal em sua fazenda, outra vez na saída. Na maioria das vezes, afirmam fazer isso porque a pesagem é um processo estressante para o animal, que leva alguns dias para voltar a comer e a ganhar peso.

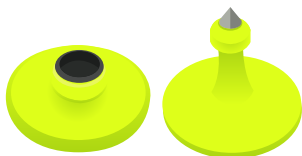
Essa afirmação pode até ser verdadeira, mas é necessário se levar algumas coisas em consideração: **há formas menos estressantes de se fazer uma pesagem, e como você vai fazer mudanças para otimizar sua produtividade e sem acompanhar a produtividade de seu rebanho?**

Cada fazenda tem uma realidade diferente, mas o recomendado é pesar seu rebanho **uma vez a cada 60 dias**.

2. Que investimentos eu preciso fazer para ter uma pesagem menos estressante para meus animais?

Se o processo de pesagem for estressante para o animal, ele deixará de ter um **GMD** (*Ganho Médio Diário*) satisfatório durante alguns dias, isso é fato. Contudo, com alguns investimentos, o nível de estresse pode ser menor, causando menos impacto na produtividade de seus animais. São eles:





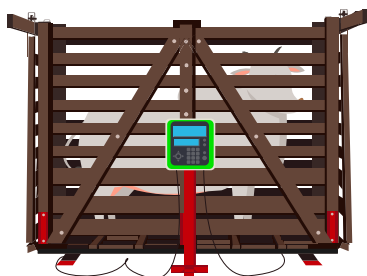
Brincos eletrônicos

Os brincos eletrônicos são mais caros do que os brincos convencionais, mas o valor a mais se paga, pois **são reutilizáveis e tornam o processo muito mais ágil** (quanto menos tempo seu animal passar preso dentro do curral, menos estressante será o processo para ele). Falamos mais sobre isso - e também como aplicar o brinco da forma correta - [neste material](#). A unidade do brinco eletrônico custa, em média, R\$ 5,00, podendo variar de acordo com a quantidade adquirida.



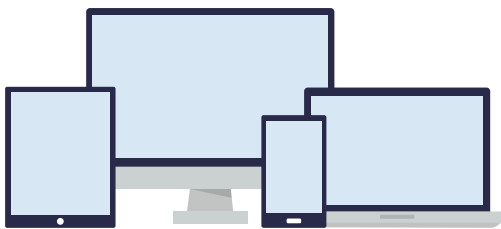
Bastão leitor

Para que a informação contida no brinco eletrônico seja lida, é necessário um bastão leitor. Com o animal confinado, o bastão deve estar a uma distância de aproximadamente 30cm para que funcione. O bastão então envia a informação contida no brinco para um programa em um computador, *tablet* ou *smartphone* com tecnologia Bluetooth®. Um bastão leitor custa, em média, R\$ 5.000,00.



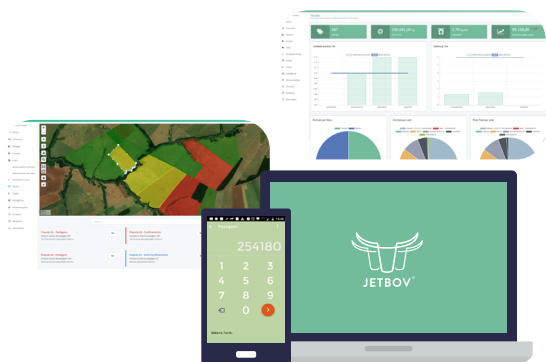
Balança eletrônica

Uma balança eletrônica, da mesma forma que o brinco e o bastão leitor, agiliza o processo de coleta da pesagem, pois uma vez que o peso esteja estabilizado, ela também envia a informação para um programa em um computador, *tablet* ou *smartphone* com a tecnologia Bluetooth®. Uma balança eletrônica custa, em média, R\$ 14.000,00.



Computador, tablet ou smartphone

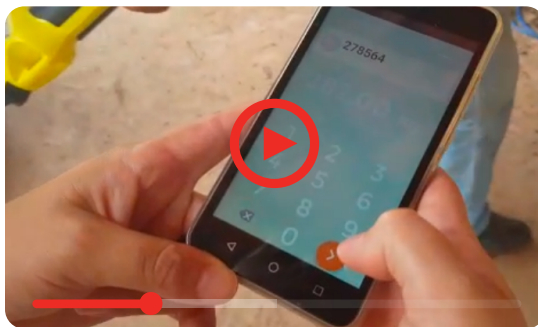
Hoje em dia é muito difícil alguém não ter um computador ou um smartphone, mas se é seu caso, não há problema, nunca é tarde para se modernizar. Um notebook ou um *smartphone* com Bluetooth® capaz de receber as informações de uma balança eletrônica e de um bastão leitor custa, em média R\$ 1.500,00.



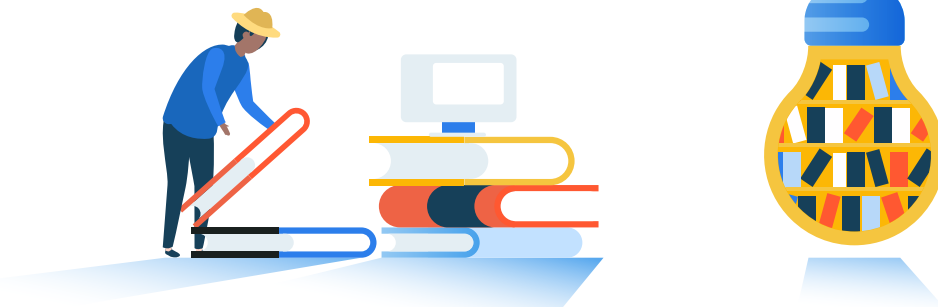
Plataforma de gestão para fazendas de gado de corte

Confiar no Excel ou no caderno de campo para controlar o ganho de peso de seu rebanho pode ser muito arriscado, conforme mostramos [neste material](#). Investir em uma [plataforma de gestão](#) irá garantir que seus dados estejam seguros, que seja fácil de compartilhar as informações de sua fazenda com sócios, consultores ou gerentes, que você gaste muito menos tempo fazendo cálculos e análises e, principalmente, que você tenha uma gestão muito mais assertiva.

Veja um [exemplo](#) de uma pesagem feita com todos os itens que listamos aqui. Essa pesagem foi feita na Fazenda Ivahy do Cruzeiro, em Maria Helena/PR. Com o auxílio de uma balança eletrônica, brincos eletrônicos, bastão leitor, um tablet e o JetBov, a fazenda leva, em média, 12 segundos para pesar um animal, fazendo com que o estresse desse processo seja mínimo.



3. Os peões da minha fazenda vão saber lidar com essas tecnologias?



Uma dúvida muito comum que levantamos com pecuaristas de gado de corte é:

Ok, a tecnologia existe, o investimento se paga rapidamente e é possível aumentar a produtividade do meu rebanho com o auxílio dela, mas será que os funcionários da minha fazenda vão saber lidar com isso?

Não queremos aqui reforçar nenhum estereótipo, mas infelizmente a educação no Brasil tem muitas falhas, e é muito comum ainda encontrar pessoas analfabetas ou semi-analfabetas no meio rural.

Por isso, ao procurar por essas tecnologias, é prudente sim preocupar-se em ensinar os funcionários de sua fazenda a usá-las da forma correta, e com o quanto isso vai custar. Pensando nisso, a JetBov está promovendo cursos online semanais, onde ensinamos os espectadores - não importa seu grau de instrução - a como coletar os dados do rebanho usando essas tecnologias. Esses cursos são gratuitos, e **podem ser assistidos ao vivo** (às sextas-feiras às 17h - horário de Brasília), ou posteriormente, **[na área de conteúdos de nosso site](#)**.

Pronto! Agora com seus animais identificados individualmente e com o ganho de peso de seu rebanho sendo controlado da forma correta, **agora é hora de fazer gestão!**





JETBOV®



47 3512-0023



47 99945-0775



contato@jetbov.com



www.jetbov.com